

記入例

入退院連携シート その1

提出先 尼崎総合医療センター塚口 病院

事業所名

〇〇居宅

担当者名

あまつなぎ 〇〇こ

入院日(予定) 令和 2年〇月〇日

電話

06-1111-2222

FAX

06-1111-2223

ふりがな氏名 あまがさき おさ たろう 尼崎 長太郎 〇〇年 〇〇月 〇〇日 年齢 〇〇歳 性別 男 女

現住所 兵庫県尼崎市南塚口町1-234-〇〇ハイツ203 TEL 06-△△△△-〇〇〇〇 FAX 06-△△△△-〇〇〇〇 携帯電話 012-2345-6789

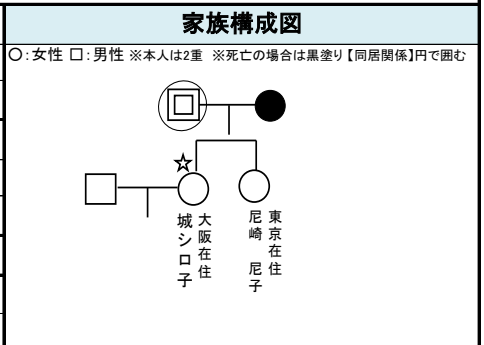
緊急時連絡先 table with columns: ①, ②, ③, ふりがな氏名, 続柄, 同居/別居, 電話番号(携帯推奨), 備考

世帯状況 単身世帯 高齢者世帯 その他の世帯

手帳等 無 身体障害者手帳 療育手帳 精神障害者保健福祉手帳 その他

経済状況 国民年金 厚生年金 生活保護 その他 (家賃収入)

かかりつけ医 table with columns: 1, 2, 機関名, 科, 主治医, 病名等, 電話, FAX



かかりつけ歯科医 無 有 治療中 治療終了 平成〇〇年 〇月頃 不明

かかりつけ薬局 無 有 お薬手帳 無 有

介護者の介護状況 (主介護者は口にチェック) 氏名: 城 シロ子 続柄: 長女

訪問看護ステーション 無 有 機関名: F 訪問看護ステーション

成年後見制度(後見人) 週2回は来訪し、生活状況を確認し、日常生活に必要な買い物と話し相手になる リハビリ交換など状態を見て身体介護をする。

住環境 一戸建 集合住宅 (4階建て 2階) エレベーター

氏名: 尼崎 尼子 続柄: 次女 2, 3か月に1回ぐらいの来訪

金銭管理 本人 家族(続柄:長女) その他

麻痺 無 有

氏名: 続柄:

視/聴覚障害 無 有(右耳重度難聴、補聴器あるが使用無し) 眼鏡 補聴器

要介護度 非該当 申請中 区分変更中 要支援() 要介護(3)

申込中の施設 無 有(2か所の特別養護老人ホーム 申し込み済み)

サービス利用 訪問介護(14回/週) 訪問看護(1回/週) 訪問リハビリ(回/週) 訪問入浴(回/週) 通所介護(回/週) 通所リハビリ(回/週) 短期入所(日/週 日/月 随時) 福祉用具貸与(電動ベッド式 車いす) 住宅改修(玄関、トイレ、浴室の手すり) その他のサービス利用:種類/頻度等配食弁当 週3回 ボランティア(ゴミ出し手伝い週2回)

特記事項/その他(日中の状態、入院までの経過、興味・関心のある事など(文字数等によって印字されないことがありますのでご確認下さい))

独居 元教師 アルツハイマー型認知症の妻の自宅介護をしていた。趣味は釣りと読書。釣りは妻の介護を始めてからやめている。自宅には時代小説の単行本が並んでいる。最近では読書はしていない。新聞は取っているが読んでいない、本人希望で購読は継続。TVはニュース番組と時代劇を好まれる。

4年前より部屋の散らかりがひどくなり、賞味期限切れの食材が増える等がみられ娘の勧めで受診。血管性認知症と診断。要介護1となりデイサービスを利用するが「年寄りばかりいる、雰囲気合わない」と半年ほどの利用で中止となる。昨年5月より、糖尿病の合併症やADLの低下、認知機能低下の進行がみられ、要介護3となる。通院困難となり訪問診療になる。医師より入院のリスク、介護施設の利用の可能性が高くなる事、死亡リスクが高くなる事の説明を本人、娘が受けた。令和〇年〇月頃より寝て過ごす時間が多くなり失禁もみられるようになった。〇月〇日 自宅内で倒れ、高熱の状態をヘルパーが発見し、医師と娘の説明に納得され入院となる。

【別紙】: 無 有 (週間予定表) * 情報提供については、ご本人またはご家族から同意をいただいています。 【わたしファイル】: 無 有 * 入退院連携シートはその1・その2がセットです。

記入例

入退院連携シート その2

患者氏名: 尼崎 長太郎 (生年月日: 明治 大正 昭和 西暦 〇〇年 〇月 〇日)

Main form grid with columns for admission status (入院前の状態) and discharge status (退院に向けて). Rows include categories like 食事 (Food), 排泄 (Elimination), 歩行 (Walking), 入浴 (Bathing), 認知機能 (Cognitive Function), etc.

Summary table at the bottom with columns for '聞き取り日' (Interview Date), '情報提供を受けた職種(氏名)' (Profession/Name of Information Provider), and '会議出席' (Meeting Attendance).

* 活用の仕方として聞き取りの度に色を変えてチェックしていく方法もあります。